



support@nateXan.com
<https://www.nateXan.com>

Portima/Pulse Secure

OS : W10-
ou serveur
Version :10
ou 2016

Langue :

FR

Client :ALL PORTIMA USERS

Pré requis

- Disposer des droits administrateurs sur l'utilisateur
- Quitter Portima Connect dans les services
- Quitter Pulse Secure dans les services
- Disposer des login et mot de passe Portima
- Disposer du code PIN du certificat utilisateur

Procédure

Aller dans le panneau de contrôle et désinstaller :

- Portigate
- L'ensemble des items Pulse Secure présents dans la liste des programmes installés

Redémarrer le serveur ou le PC

Effacer les répertoires :

- C:\Program Files (x86)\PulseSecure
- C:\Program Files (x86)\Portigate
- C:\ProgramData\Pulsesecure

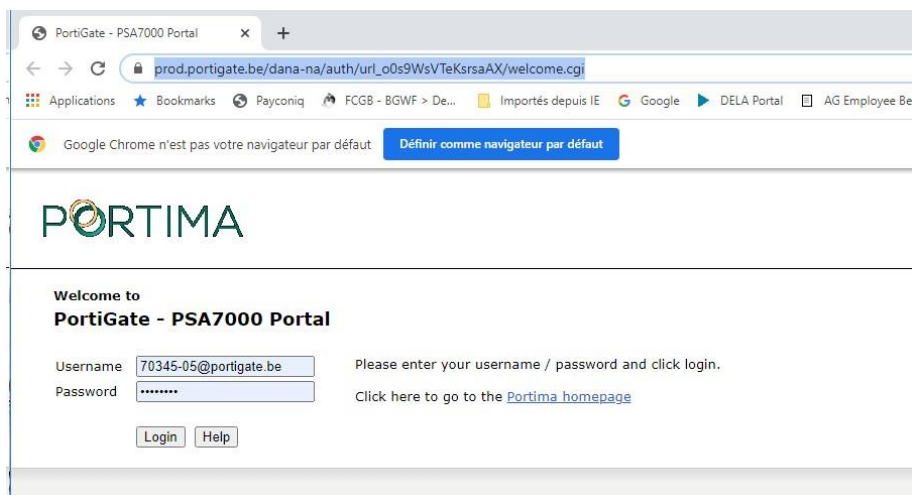
Lancer IE

Aller sur <http://install.portigate.be>

- Cliquer sur ENREGISTRER
- Cliquer sur OUVRIR LE DOSSIER
- Cliquer droit sur l'exécutable et faire « Exécuter en tant qu'administrateur »

IMPORTANT

Si l'installation ouvre la page web d'initialisation du VPN avec un autre navigateur que IE : vous serez bloqué.



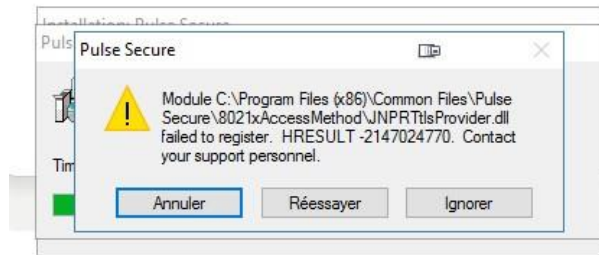
- Copier le lien dans la barre d'adresses (exemple ici : avec Chrome)
- Ouvrez IE
- Coller le lien dans la barre d'adresses de IE
- Appuyez sur ENTER, le téléchargement de Pulse Secure et son installation devraient se poursuivre

Se connecter sur Portigate avec les informations utilisateurs Portima

- xxxxx-xx@portigate.be et le mot de passe

Le Portima Launcher se télécharge et lance l'installation.

Un message d'erreur peut apparaître : cliquez sur **IGNORER**



La demande de code PIN pour le certificat s'affiche : ANNULER

Redémarrer le serveur ou le PC

- Se connecter avec Portigate
- La fenêtre du certificat utilisateur s'affiche : introduire code PIN

Dans le panneau de configuration -> liste des programmes installés, on retrouve tous les items Pulse Secure et Portigate en version 4.0