

# EXPLORER (bureau Windows) PLANTE / BLOQUE

OS :	Windows	Langue :	FR
Version :	Toutes	Date :	20/01/2017

Client :

n/a

## Phénomènes constatés<sup>1</sup>

- Windows semble ne plus répondre ;
- Le bureau Windows ne répond plus aux clics souris, au clavier ;
- L'affichage semble figé ou ne s'adapte plus ;

## Solutions

Redémarrez le PC.

Suivre la procédure ci-dessous

### Lancer le Gestionnaire des tâches Windows

Si le clic droit sur la barre<sup>2</sup> des tâches réagit (1), cliquez ensuite gauche sur « Gestionnaire des tâches » (2). **Sinon, redémarrez le PC.**

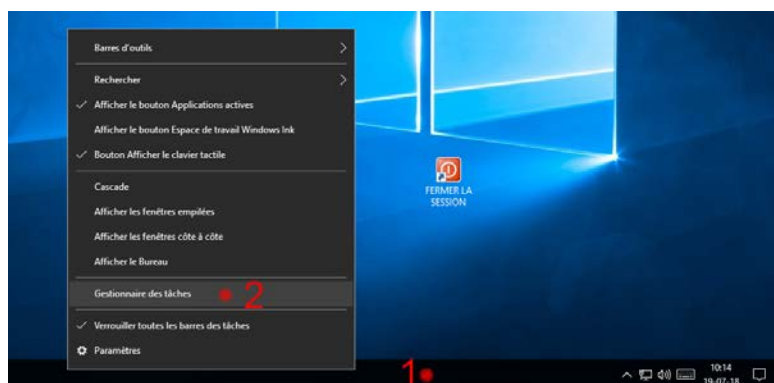


Figure 1 : Lancer le gestionnaire des tâches Windows

<sup>1</sup> Liste non exhaustive

<sup>2</sup> La barre des tâches est la bande noire (sous Windows 10) en bas de l'écran qui contient notamment l'horloge et le bouton Démarrer de Windows

## Maximisez la fenêtre du gestionnaire des tâches et triez les applications par leur nom

Cliquez sur l'icône de la fenêtre pour agrandir au maximum le gestionnaire de tâches (3).

Cliquez sur la zone (4) des noms des tâches pour trier par ordre alphabétique.

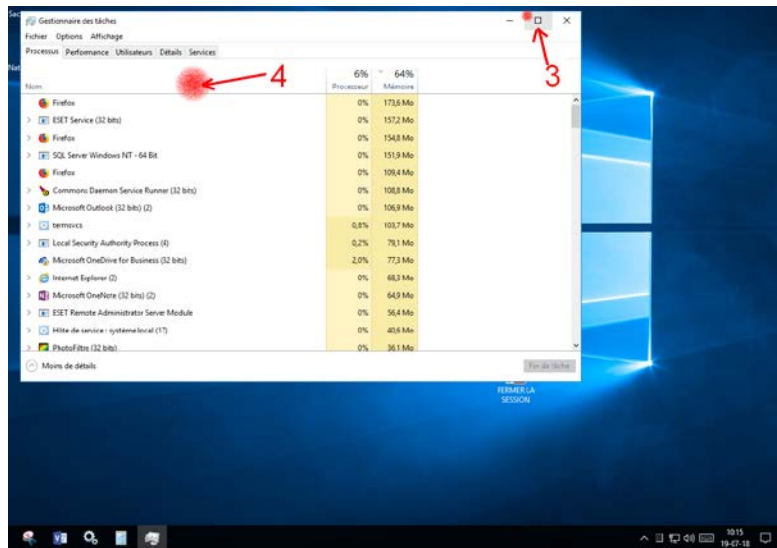


Figure 2 : Maximiser (3) la fenêtre et trier par noms (4)

Recherchez le processus « Explorateur Windows » dans toute la liste des processus actifs (5).

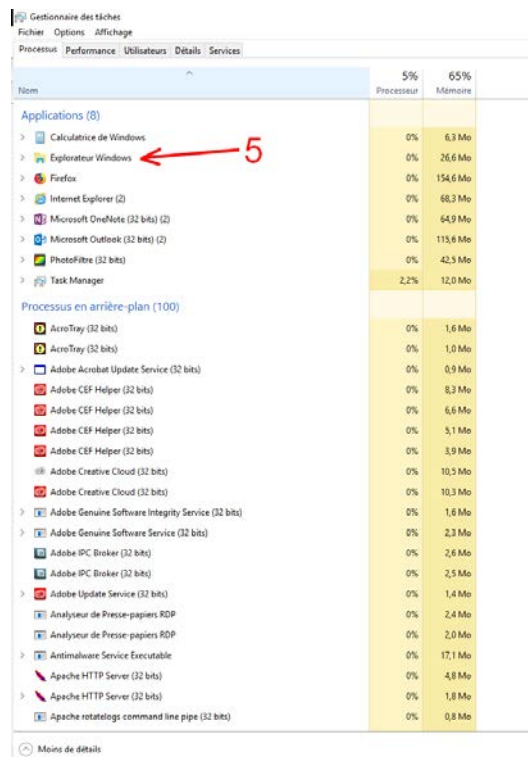


Figure 3 : Liste des processus, localiser Explorateur de fichiers (5).

Dès que le processus « Explorateur Windows » est localisé, cliquez droit dessus et sélectionnez l'option « Redémarrer ».

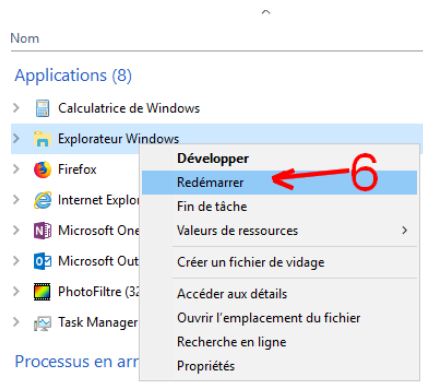


Figure 4 : Redémarrez le processus explorateur Windows

L'écran devrait se rafraîchir et résoudre votre problème.

Si tel n'était pas le cas, la résolution du problème pourrait passer par des solutions techniques telles que la restauration d'une version antérieure fonctionnelle<sup>3</sup>voire, aller jusqu'à la réinstallation de Windows. Ces techniques sont gourmandes en temps, dans notre cas, nous choisirons celle qui sera la plus économiquement rentable quitte, à faire une sauvegarde de vos données.

---

<sup>3</sup> Si les instantanés Windows existent.